

# Personalhandboken

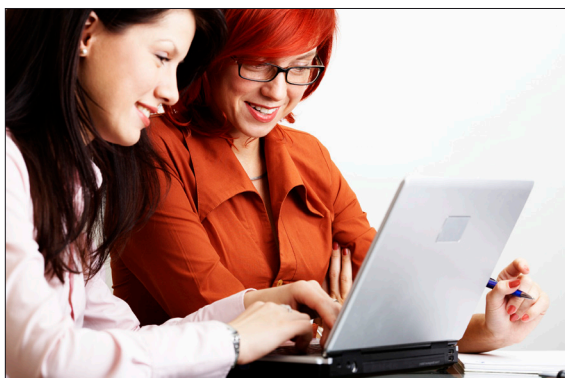
I handboken har vi samlat information om rutiner och regler som berör organisationen. Den ger vägledning och fungerar som uppslagsbok för både chefer, arbetsledare och medarbetare.

**Vad ska jag tänka på vid uppsägning? Vilka skatteregler gäller för organisationens förmåner? Vad ska jag som chef tänka på inför en anställning? Personalhandboken hjälper dig snabbt med svar på dina frågor.**

## Personalhandboken

Med Personalhandboken får du tillgång till standardtexter kring bland annat rekrytering, anställning, uppsägning, förmåner, med mera. Till stöd finns även mallar, checklistor och aktuella beloppsgränser från Skatteverket.

Vi tar hand om regelbunden lagbevakning och ser till att beloppsgränser och regler uppdateras.



## Personalstöd

Hittar du inte svaret på dina frågor i handboken kan du kontakta våra specialister för att få hjälp. Vi har samlat expertis med kompetens inom HR, juridik och personalekonomi. Du når dem via mail eller telefon under kontorstid.

### Genom Personalhandboken får din organisation tillgång till:

- Anpassad webbhandbok med checklistor och mallar.
- Experthjälp inom HR, ekonomi och juridik via telefon eller mail under kontorstid.
- Brett utbud av organisations- och ledarskapsutbildningar.

En gång per år träffas vi för revision och genomgång av innehållet.

## Startprojekt

Personalhandboken integreras i den befintliga HELP24-strukturen så allt finns samlat på ett och samma ställe.

I ett startprojekt går vi genom gällande lagstiftning och anpassar innehållet till era avtal och bestämmelser. Vi inventerar kunskapsnivån och kan utbilda i den mån det behövs.



*Obesvarade vardagsfrågor skapar stress och oro hos många. Ofta riskerar en liten fråga att växa till ett större problem om man inte agerar i tid. Förebygg genom att ge organisationen ett snabbt och enkelt sätt att ge svar på frågorna.*

### Personalhandboken grundar sig på:

- Arbetsmiljölagen
- Arbetstidslagen
- Anställds rätt till ledighet vid utbildning
- Diskrimineringslagen
- Föräldraledighetslagen
- Förtroendemannalagen
- Medbestämmandelagen
- Semesterlagen
- Skatteverkets regler

Samt anpassas till företagets kollektivavtal och lokala överenskommelser.